



# ADAINVILLE

# INFOS

Bulletin d'Informations Communal

N° 90 MARS 2017



## DECHETS VEGETAUX

### Ramassage hebdomadaire

**À partir du Mercredi 19 avril 2017  
jusqu'au lundi 18 décembre 2017 inclus**

Les sacs papiers sont distribués pour l'année 2017, au garage communal à côté de l'église (route du Breuil),  
**de 10 heures à 12 heures les :**

### Distribution des sacs (papier recyclable)

**AUCUNE DÉLIVRANCE DE  
SACS NE SE FERA EN  
DEHORS DE CES DATES**

samedi	25	mars
lundi	27	mars
Mercredi	29	mars
samedi	22	avril
samedi	07	octobre



### Rappel :

#### **Pour faciliter la collecte et le compostage vous devez :**

Sortir les sacs la veille au soir (dimanche soir). **Ne pas les laisser sortis toute la semaine.**

N'ajouter aucun élément en plastique (lien, bâche...), assurer une bonne visibilité des sacs.

Faire des fagots facilement manipulables (poids / taille), ne mettre ni terre, ni sable dans le sac (cela gêne le compostage), respecter la limite de remplissage, refermer le sac.

Les sacs mouillés ou trop pleins se déchirent facilement et compliquent la collecte.

#### **TAILLE DE HAIES**

Les habitants dont les haies ou arbres débordent sur le domaine public, sont tenus de les tailler afin qu'ils ne gênent ni le passage, ni la sécurité des piétons, ni la visibilité des automobilistes, des véhicules de secours et de service public (ordures ménagères...).

**LES FEUX DE VEGETAUX ET DE BROUSSAILLES** sont interdits.

*Vous pouvez déposer vos végétaux aux déchèteries*

## **DÉCHÈTERIES Boutigny-Prouais et Houdan (avec la même carte d'accès)**

Horaires d'ouverture des déchèteries

DECHETERIE DE BOUTIGNY - PROUAIS - 28410  
Lieu dit Les Joncs - Au croisement RD 305 - RD 101

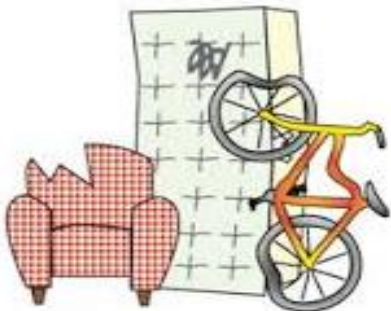
**LUNDI : FERMETURE**  
**MARDI** : 10h - 12h30 et 13h30 - 17h  
MERCREDI - JEUDI : fermée  
**VENDREDI** : 10h - 12h30 et 13h30 - 17h  
**SAMEDI** : 10h - 12h30 et 13h30 - 17h  
**DIMANCHE** : 9h - 13h



DECHETERIE DE HOUDAN - 78550  
Route d'Anet - Voie communale n°2

**LUNDI** : 10h - 12h30 et 13h30 - 17h  
**MARDI : FERMETURE**  
MERCREDI - JEUDI : fermée  
**VENDREDI** : 10h - 12h30 et 13h30 - 17h  
**SAMEDI** : 10h - 12h30 et 13h30 - 17h  
**DIMANCHE** : 9h - 13h

Fermées le 1<sup>er</sup> mai



## RAMASSAGE DES ENCOMBRANTS

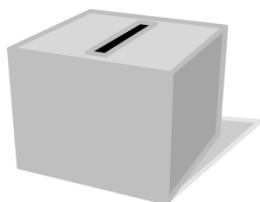
MERCREDI 19 AVRIL 2017

Il est rappelé que tous les encombrants devront être sortis la veille au soir, après 17 h,

**ATTENTION Ne sont pas collectés** : les appareils électriques et électroniques, les batteries, les bouteilles de gaz, les gravats, les pneus, les pots de peinture, les huiles et produits chimiques

## ELECTIONS

### PRESIDENTIELLES



1<sup>er</sup> Tour : Dimanche 23 Avril 2017  
2<sup>ème</sup> Tour : Dimanche 7 Mai 2017  
Ouverture du bureau de vote à 8H00  
Fermeture à 20H00  
Carte d'identité non obligatoire mais carte électorale indispensable (nouvelle carte à recevoir à partir de début avril, il est plus prudent de jeter l'ancienne carte le numéro d'émargement va changer).

### LEGISLATIVES

1<sup>er</sup> Tour : Dimanche 11 Juin 2017  
2<sup>ème</sup> Tour : Dimanche 18 Juin 2017  
Ouverture du bureau de vote à 8H00  
Fermeture à 20H00  
Carte d'identité non obligatoire mais carte électorale indispensable.

## CARTE D'IDENTITÉ

### RAPPEL

Depuis le 8 Novembre 2016, la commune d'Adainville ne délivre plus les cartes d'identité  
Les communes équipées du système biométrique sont disponibles sur le site: [www.yvelines.gouv.fr](http://www.yvelines.gouv.fr).  
Vous pouvez faire une pré-demande en ligne via un ordinateur, une tablette ou un smartphone sur le site :  
<https://predemande-cni.ants.gouv.fr>.

Vous notez le numéro de pré-demande qui vous est attribué.

Vous rassemblez les pièces justificatives.

Vous vous présentez au guichet de la mairie (les plus près étant Rambouillet ou Houdan) pour y déposer votre dossier et procéder à la prise d'empreintes digitales.

Vous retirez votre carte d'identité dans la mairie où vous avez déposé votre demande

## ANIMATIONS

### CONCERT

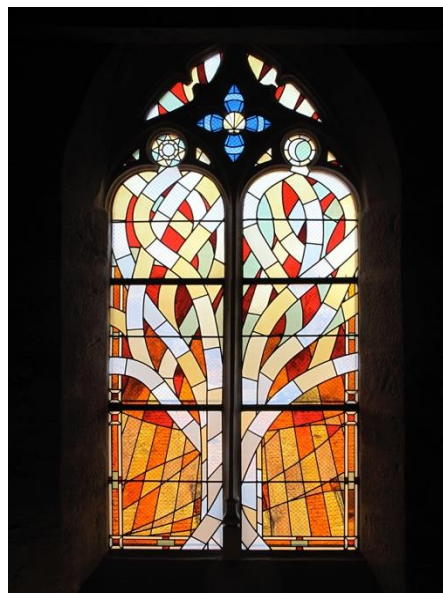
Le Samedi 10 Juin à 20H30 en l'Église d'Adainville  
Représentation CHŒUR D'HOMMES – Françoise Legrand

Chœurs d'Opéra  
Chants classiques

- Entrées : Adultes = 7,50€  
Enfants Gratuit



**COMMUNIQUÉ DU  
PÈRE BOTHUAN -**



## **L'Arbre de Vie, un soir de printemps**

**Quand la lumière chante et danse avec nous**

**Dimanche 30 avril 2017, 18h30**

**Eglise Saint-Denis d'Adainville**

Lors de la récente phase de travaux menés sur l'église St-Denis par la municipalité, la baie ouest a été ouverte avec la création d'un vitrail très dynamique : l'arbre de vie.

Sa symbolique est à la fois simple et traditionnelle, et elle mérite d'être explicitée. A nous surtout d'accueillir la lumière qui le traverse, à son heure.

Nous nous donnons rendez-vous le 30 avril, 18h30, pour habiter ensemble l'église du village dans la clarté d'un dimanche de Printemps, dans le souffle de Pâques : poésie, piano et musique, danse, chant ...

Et si l'arbre dressé était pour tous signe d'espérance ?

Entrée libre !

Eglise Saint-Denis d'Adainville

[adainville@gphoudan.fr](mailto:adainville@gphoudan.fr)

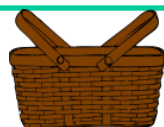
06 70 17 55 74

## **BALLADE EN PLEIN-AIR AVEC NOS SÉNIORS**

Le Samedi 1<sup>er</sup> Avril 2017, il est proposé aux séniors une promenade découverte d'Adainville



Rendez-vous à 10H30 sur le parking de la Mairie



## **FETE DES VOISINS**

Et si l'on faisait un pique-nique géant, chacun amenant son panier garni et ses couverts.

C'est ce qui vous est proposé Dimanche 25 Juin à partir de 12H00 sur le terrain communal

Joueurs de tout instrument de musique, venez rythmer cet après-midi!

Joueurs de pétanque, pensez à prendre vos boules

## MAIRIE

### Horaires d'ouverture

au public

Lundi	14 h à 17 h
Mardi	14 h à 19 h
Jeudi	14 h à 17 h
Vendredi	14 h à 16 h
Samedi	10 h à 12 h

*En raison des fêtes de Pâques, la mairie sera fermée au public le samedi 15 Avril 2017*

#### Email :

mairie@mairie-adainville.fr

#### Site Internet :

www.mairie-adainville.fr

#### Page Face book

Tél : 01.34.87.03.24

### COMMISSIONS D'URBANISME 2017

à 11 heures, les samedis

6 & 20 mai

10 & 24 juin

1<sup>er</sup> & 22 Juillet

9 & 23 septembre

## AUTORISATION DE SORTIE DE TERRITOIRE

Cette autorisation est obligatoire pour toute personne âgée de moins de 18 ans voyageant à l'étranger sans ses parents ou toute autre personne exerçant l'autorité parentale. Elle n'est plus à retirer en Mairie mais s'effectue par téléchargement du Cerfa 15646\*1. L'enfant mineur devra être muni en permanence de : Sa carte d'identité, le Cerfa dûment complété et signé de l'autorité parentale, la photocopie de la pièce d'identité du signataire du Cerfa

#### Dernière Minute :

**Exceptionnellement la Mairie sera fermée le Mardi 28 Mars 2017 toute la journée**

#### Extrait

#### Arrêté relatif à la lutte contre le bruit

en date du 12 septembre 2011

Article 2 : Afin de protéger la santé et la tranquillité publique, tout bruit gênant par son intensité, sa durée ou sa répétition et causé sans nécessité ou dû à un défaut de précaution est interdit de jour comme de nuit.

L'utilisation d'outils ou d'appareils à moteur thermique, à explosion ou électrique est réglementée comme suit :

Est autorisée : les jours ouvrables de 8h30 à 12h et de 13h30 à 19h30 ainsi que les samedis de 9h à 12h et de 14h à 19h

Est interdite : les dimanches et jours fériés

Article 3 : Par dérogation à l'interdiction énoncée ci-dessus ou lorsque le fonctionnement du Service Public ou l'usage d'une profession l'exige impérativement, l'utilisation desdits engins pourra être autorisée après avis préalable favorable du Maire.

Article 4 : Les aboiements intempestifs des chiens pourront être sanctionnés, conformément à l'article R.48-2 du Code de la Santé Publique

Article 5 : Les infractions au présent arrêté seront constatées par des procès verbaux et les contrevenants poursuivis par la loi.

### Entreprises Adainvilloises à votre service :



#### HARAS DU HAUT LE VENT

Centre équestre, pension de chevaux, transport.

Tél : 06 07 34 02 82 // 06 75 06 55 68  
contact@rondoux.com

#### MOREL BATIMENT

Étude et coordination de travaux,  
Coordonnateur sécurité, Santé, Expert en états parasitaires - Assistance technique

Port : 06 08 46 35 55  
morelbatiment@hotmail.fr

#### POSE & DEPANNAGE

Tél : 06 81 84 85 76

Alarme, serrurerie, blindage, automatisme, portail, fenêtre...



#### TAXI ADAINVILLE - Place de l'Église

Tél : 06.85.46.53.97

Dans votre région - une course, un RdV, un avion, un colis...

#### ENT. DE TERRASSEMENT ET AMÉNAGEMENT ESPACES VERTS

Loïc FOULON Tél : 01 34 87 14 89

Terrassement, drainage, raccordement de tout à l'égout, assainissement, plantations, clôtures...

#### OPTIQUE Mobile

Fourniture et Livraison de lunettes sur les secteurs 28/78, déplacement gratuit avec une centaine de modèles. Les prix sont environ deux fois moins chers qu'en magasin et tous les tests visuels nécessaires sont faits  
Numéro professionnel pour cette activité est le 06 63 25 18 42

#### PARCS ET JARDINS

Jérôme PLAY

Tél : 06.82.45.55.20

Entretien, tonte, taille de haies, ramassage des feuilles

#### PLOMBIER CHAUFFAGISTE

Jean-Denis LEROUX

Tél : 06.32.62.93.47

Fax : 01.34. 87.75.36