

# PLAN LOCAL D'URBANISME

COMMUNE D'ADAINVILLE

## ZONAGE D'ASSAINISSEMENT

ARRETE LE

11 JUILLET 2017

APPROUVE LE

07 SEPTEMBRE 2018

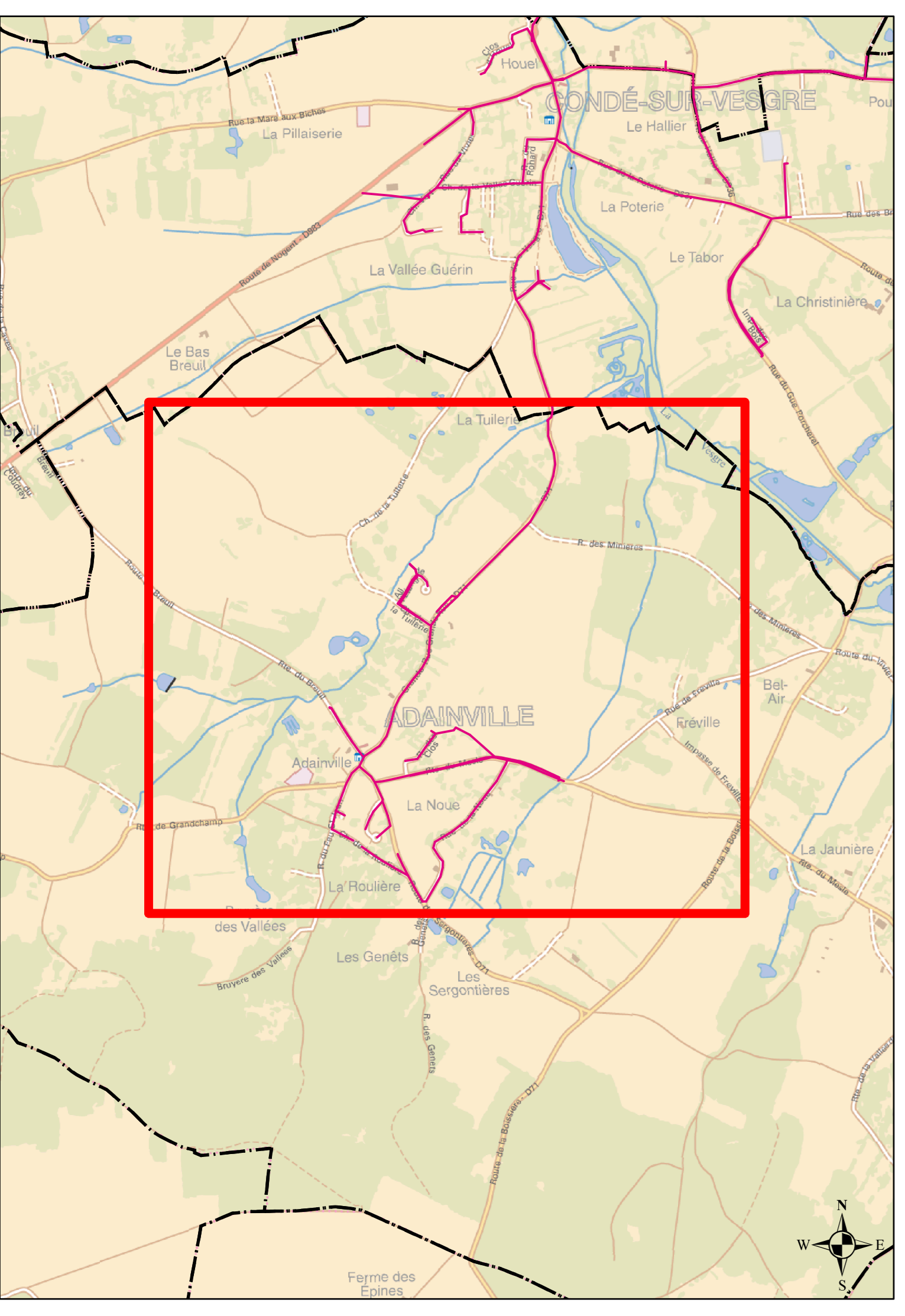
PIECE DU PLU

5.1.2



**Légende**

Réseau EU	Ouvrages	Regards
Réseau EP	Dégrilleur	Rond visitable
Réseau UN	Dessableur	Carré visitable
Réseau de refoulement EU	Station d'épuration	Grille carrée / rectangulaire
Réseau EU sous vide	Bassin de rétention	Grille ronde
Réseau EU sous pression	Déversoir d'orage	Avaloir
Réseau de refoulement EP	Poste de relevage	Avaloir à grille
Réseau EP sous vide		Tampon/avaloir
Réseau EP sous pression		Rond borgne
Branchement EU		Carré borgne
Branchement EP		Exutoire
Branchement UN		Boite de Branchement
Réseau inconnu		Vanne
Branchement inconnu		Ventouse
		Chasse
		Vidange
		Débitmètre
		Clapet



**DEPARTEMENT DES YVELINES**

**SIVOM A.B.C.**

**ADAINVILLE**

---

Plan N° : 7816-01-A-100    Echelle : 1:2 000  
 Cartographe : A.CHASSE    Date : 27/04/2017

**RESEAUX D'ASSAINISSEMENT**

**Plan d'ensemble**

**CSUR**  
 CPO Marne la Vallée  
 8, Boulevard Michael FARADAY  
 CS 30560  
 77716 SERRIS / MARNE LA VALLÉE CEDEX 4